

## 自動搬送カセットクリーンオープン

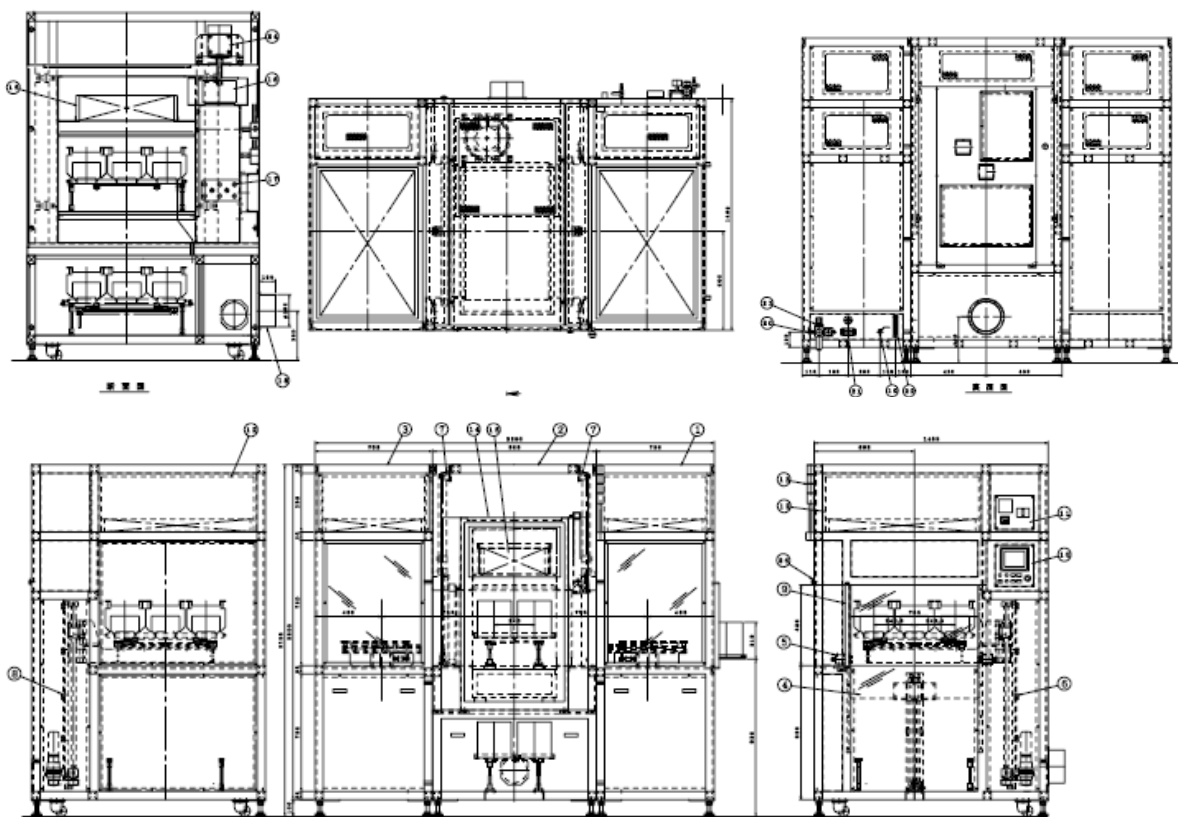
### <概要>

本装置は8" ウェハ25枚1カセットを6個1セットとし、1台のクリーンオープンとローダ、アンローダ側の搬送ロボットを使用して、一度に1セット分を処理できる搬送機付自動カセットクリーンオープンです。

### <主な仕様>

1. 処理ウェハ : 8" 石英ウェハ25枚入りカセット×6
2. 搬送方式 : 自動/手動
3. クリーンオープン内温度 : MAX140℃
4. クリーンオープン内清浄度 : クラス10 0.3μmRTにて
5. 外形寸法 : 2590(W)×1400(D)×2400(H)

### <図面>



### <写真>

